



# Всегда используйте только сложные пароли



Kaspersky  
Security  
Awareness

Чем сложнее пароль, тем  
больше времени займет  
у злоумышленника его взлом

kaspersky АКТИВИРУЙ  
БУДУЩЕЕ



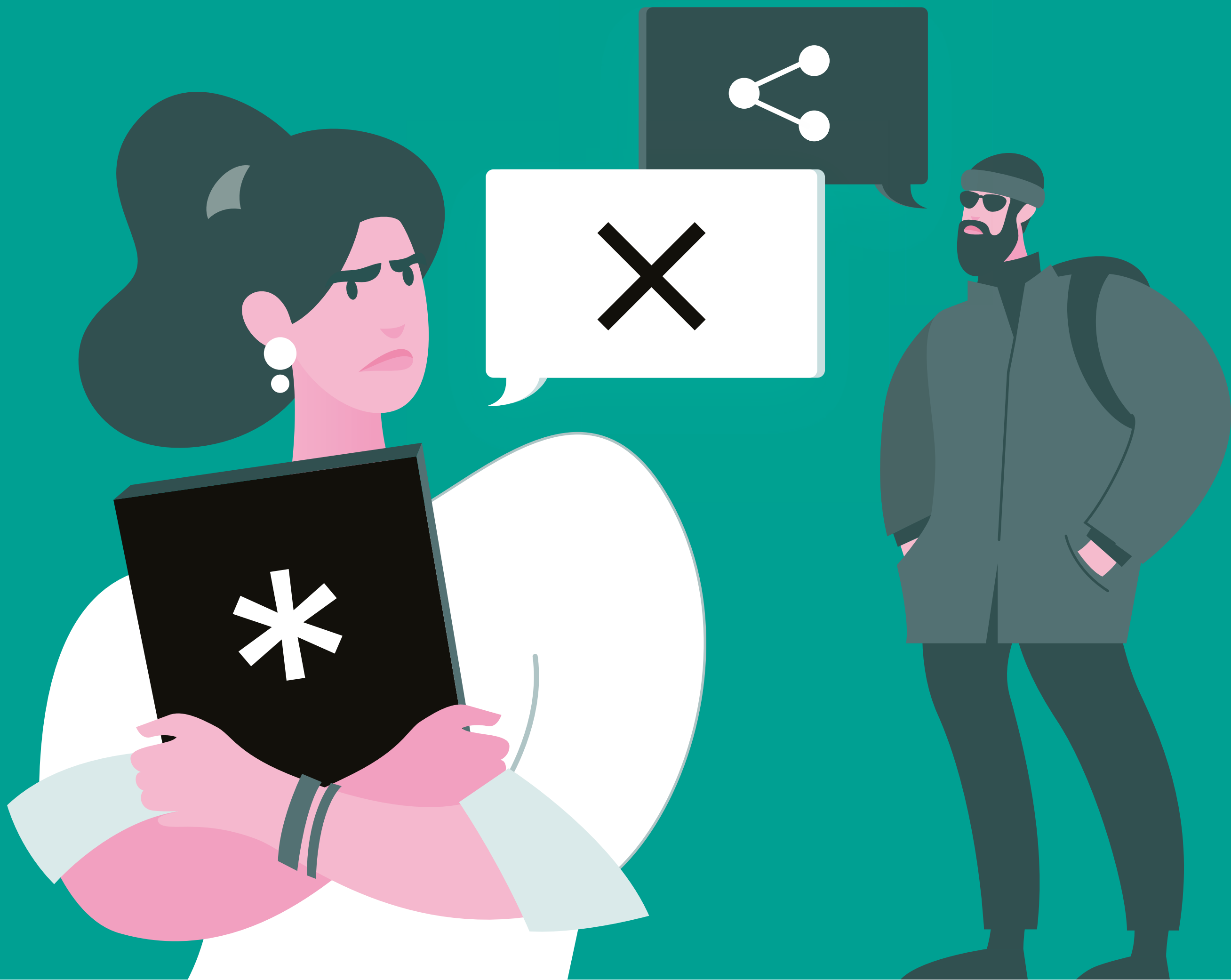
# Сведите к минимуму публикации о работе в социальных сетях



Kaspersky  
Security  
Awareness

Рабочие данные в публичном доступе могут привести к серьезным последствиям

**kaspersky** АКТИВИРУЙ  
БУДУЩЕЕ



# Любая рабочая информация может быть конфиденциальной



Kaspersky  
Security  
Awareness

Даже если на ней  
нет никаких пометок  
или грифов

**kaspersky** АКТИВИРУЙ  
БУДУЩЕЕ



# Никогда не сообщайте данные вашей банковской карты незнакомцам



Kaspersky  
Security  
Awareness

**kaspersky** АКТИВИРУЙ  
БУДУЩЕЕ

Если незнакомые люди запрашивают по телефону или электронной почте данные вашей карты или предлагают перевести деньги на посторонний счет под любым предлогом — ни в коем случае не делайте этого



# Не открывайте исполняемые файлы, приложенные к электронным письмам



Kaspersky  
Security  
Awareness

Запуск исполняемого файла —  
.exe, .js, .bat, .vbs или любого  
другого — может привести  
к установке вредоносного ПО

**kaspersky** АКТИВИРУЙ  
БУДУЩЕЕ



# Устанавливайте программы только с официальных сайтов разработчиков



Kaspersky  
Security  
Awareness

Неофициальные источники могут распространять зараженное ПО

**kaspersky** АКТИВИРУЙ  
БУДУЩЕЕ



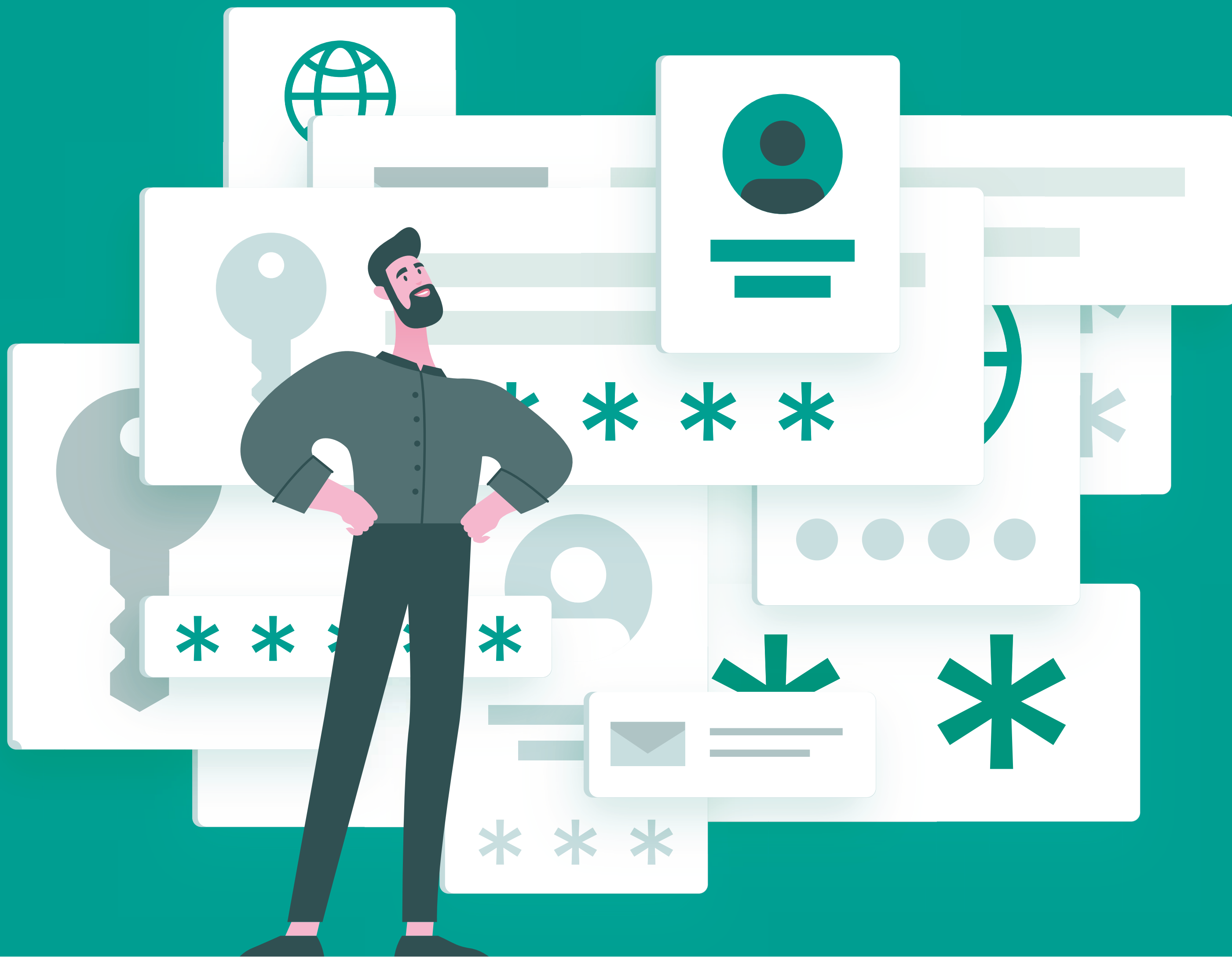


# Придумывайте необычные и максимально сложные графические ключи



Kaspersky  
Security  
Awareness

Не начинайте с левого верхнего угла и не пытайтесь сделать графический ключ похожим на первую букву вашего имени



# Не храните в браузере пароли от важных ресурсов



Kaspersky  
Security  
Awareness

К важным ресурсам относятся электронная почта, личный кабинет онлайн-банка, аккаунты социальных сетей

**kaspersky** АКТИВИРУЙ  
БУДУЩЕЕ





# Перед вводом своих данных на любом сайте обязательно проверьте его на подлинность



Kaspersky  
Security  
Awareness

Злоумышленники часто подделывают формы ввода данных, чтобы с их помощью узнавать ваши логины и пароли



# Настройте функции удаленного управления мобильным устройством на случай его потери или кражи



Kaspersky  
Security  
Awareness

А при потере рабочего смартфона или планшета сразу сообщите ответственным за безопасность вашей компании

**kaspersky** АКТИВИРУЙ  
БУДУЩЕЕ



# Всегда проверяйте подлинность ссылки до перехода по ней



Kaspersky  
Security  
Awareness

Наведите курсор на ссылку  
и посмотрите в левый нижний  
угол браузера: там отобразится  
подлинный адрес



# Антивирус должен быть включен всегда, когда включен ваш компьютер



Kaspersky  
Security  
Awareness

Если некая программа предлагает вам на время отключить антивирус, не стоит устанавливать эту программу



# Программы на рабочий компьютер устанавливать можно только с помощью IT-специалистов компании



Kaspersky  
Security  
Awareness

Самовольная установка может привести к тому, что на рабочее устройство попадет вирус или шпионское ПО

**kaspersky** АКТИВИРУЙ  
БУДУЩЕЕ



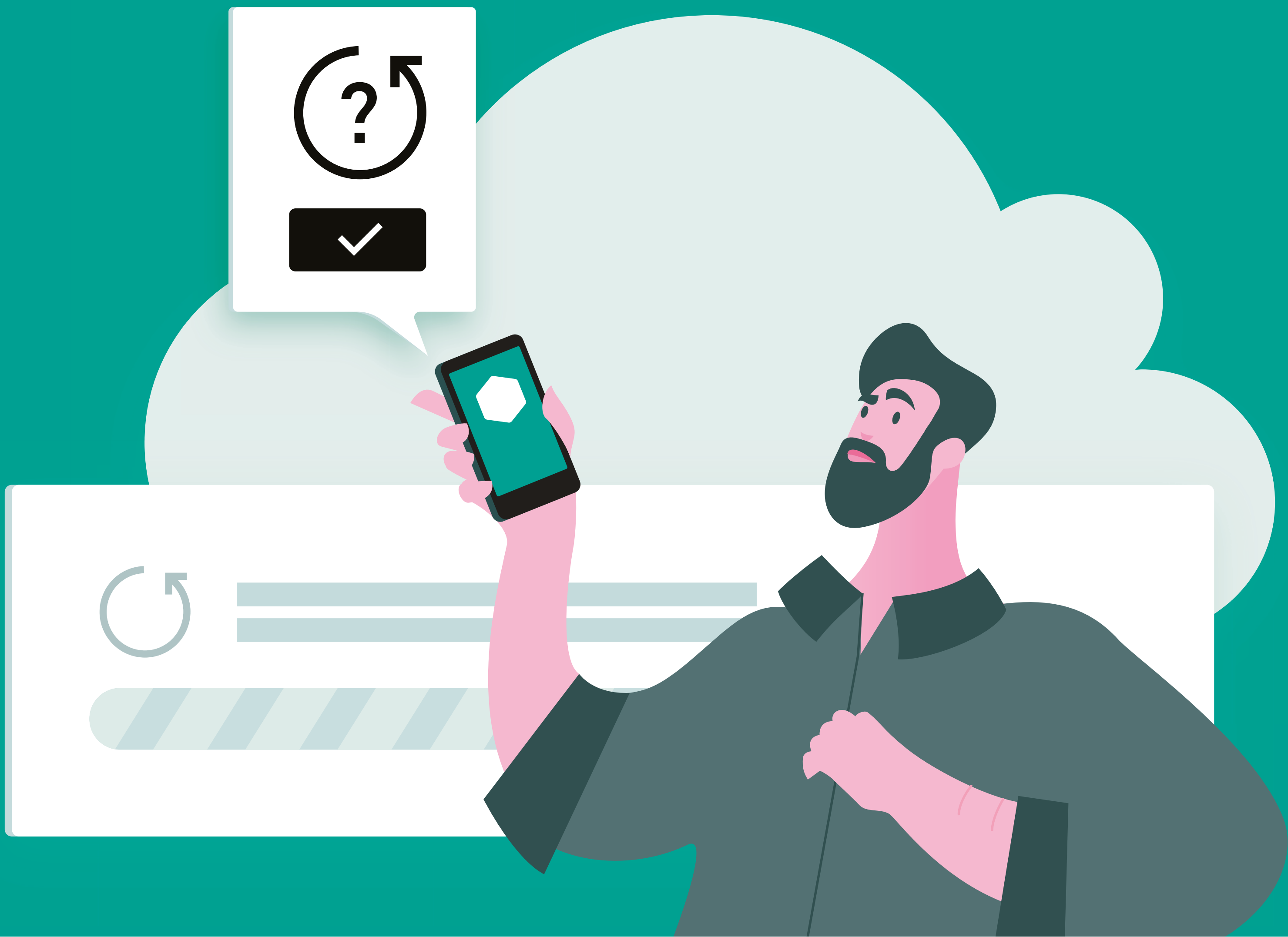
# Если вы подозреваете, что ваш аккаунт пытаются взломать, немедленно смените пароль от почты



Kaspersky  
Security  
Awareness

Смена пароля займет всего  
5 минут, зато вы точно  
остановите злоумышленника





# Регулярно обновляйте ОС и браузер на мобильном устройстве



Kaspersky  
Security  
Awareness

Каждое обновление закрывает  
какое-либо слабое место  
в безопасности

**kaspersky** АКТИВИРУЙ  
БУДУЩЕЕ



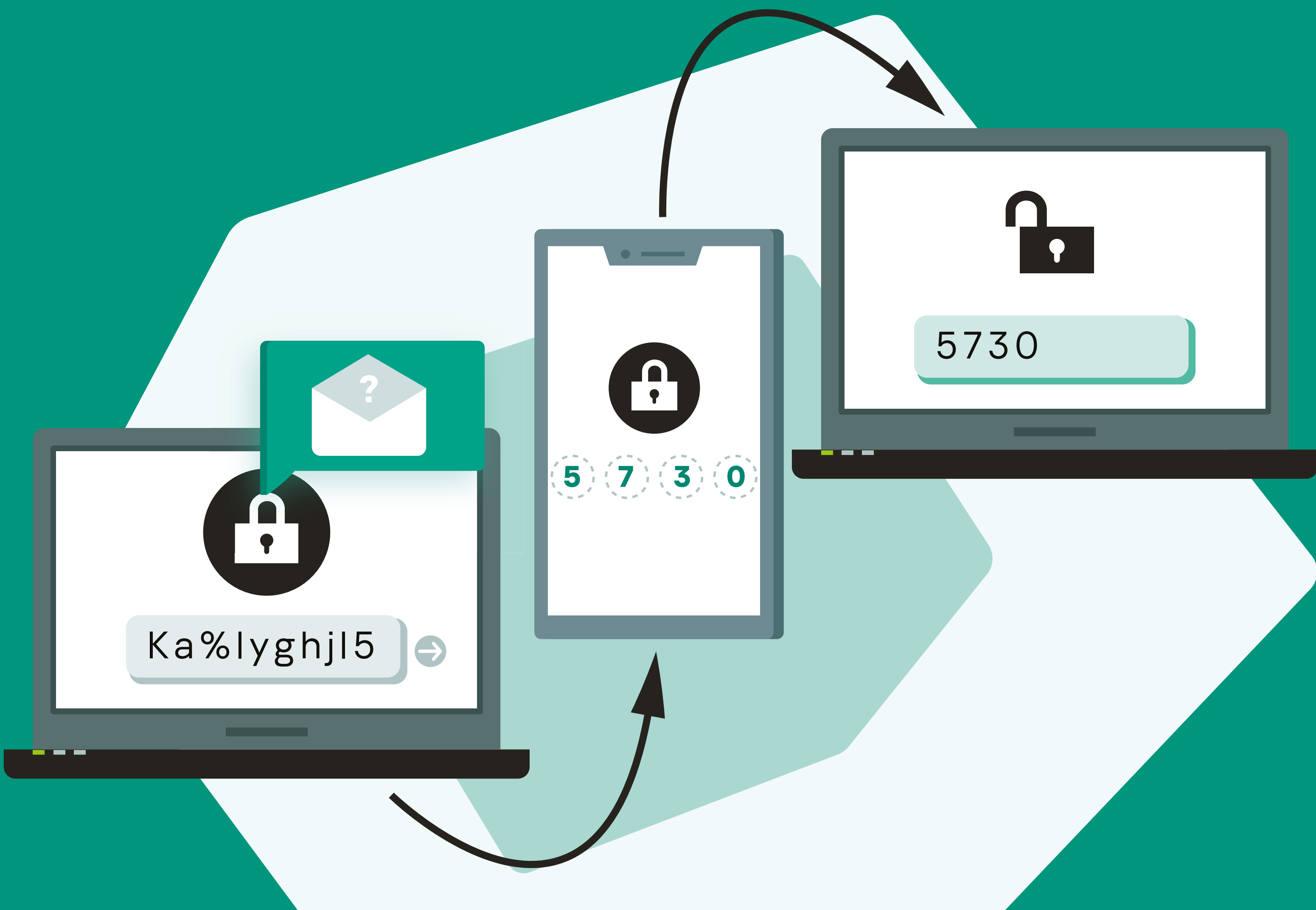
# Не используйте смартфон в качестве USB-носителя



Kaspersky  
Security  
Awareness

Кто знает, какое вредоносное ПО может попасть на ваш смартфон с чужого компьютера

**kaspersky** АКТИВИРУЙ  
БУДУЩЕЕ



# Всегда используйте двухфакторную аутентификацию для важных сервисов



Kaspersky  
Security  
Awareness

Речь как о рабочих (внутренних аккаунтах компании, онлайн-инструментах), так и о личных (онлайн-банкинге, электронной почте) ресурсах

**kaspersky** АКТИВИРУЙ  
БУДУЩЕЕ



# Как только вы заподозрили возможность утечки, сразу проинформируйте ответственного сотрудника вашей компании



Kaspersky  
Security  
Awareness

Чем раньше будут приняты меры,  
тем меньше убытков принесет  
утечка информации

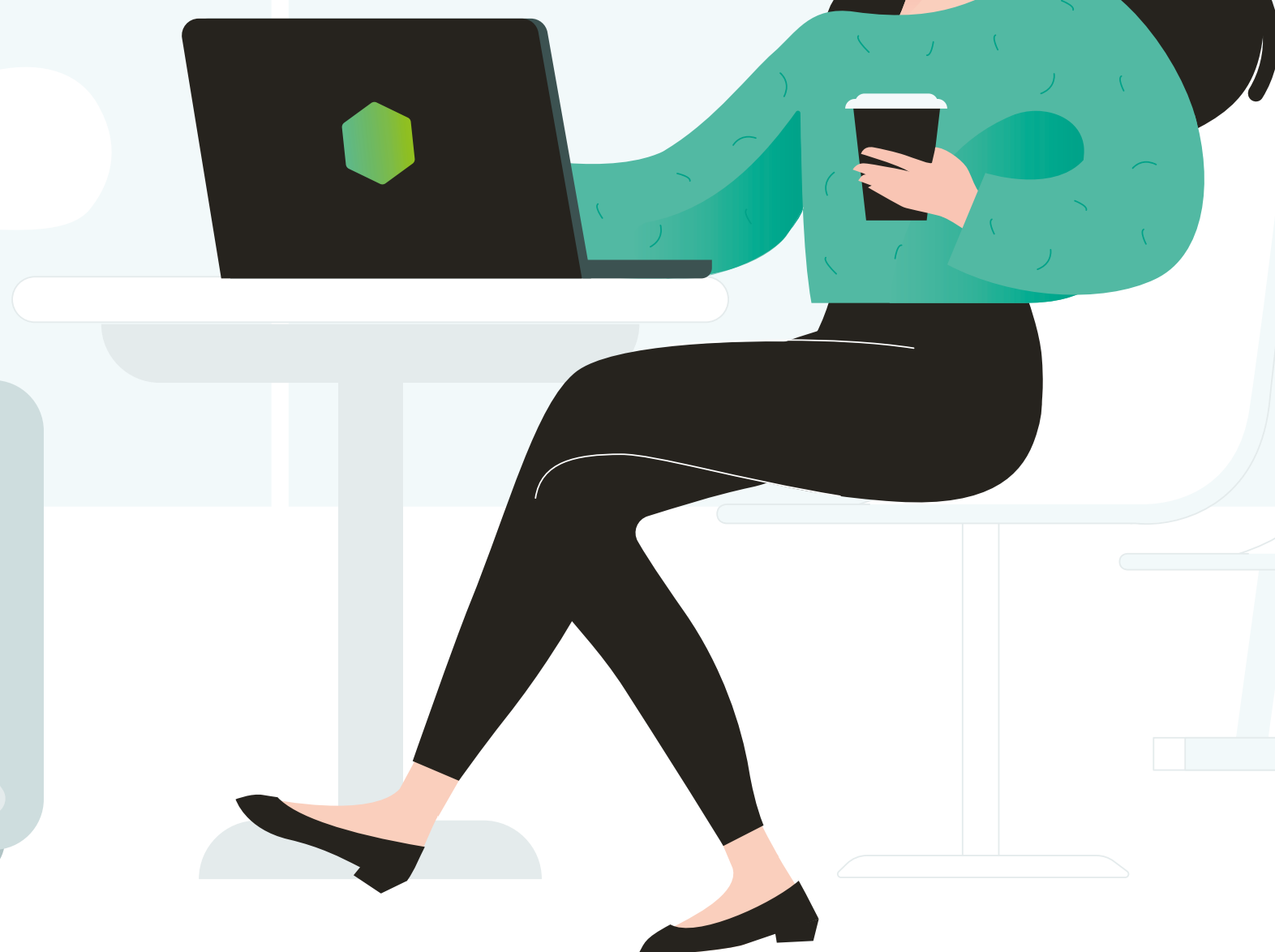
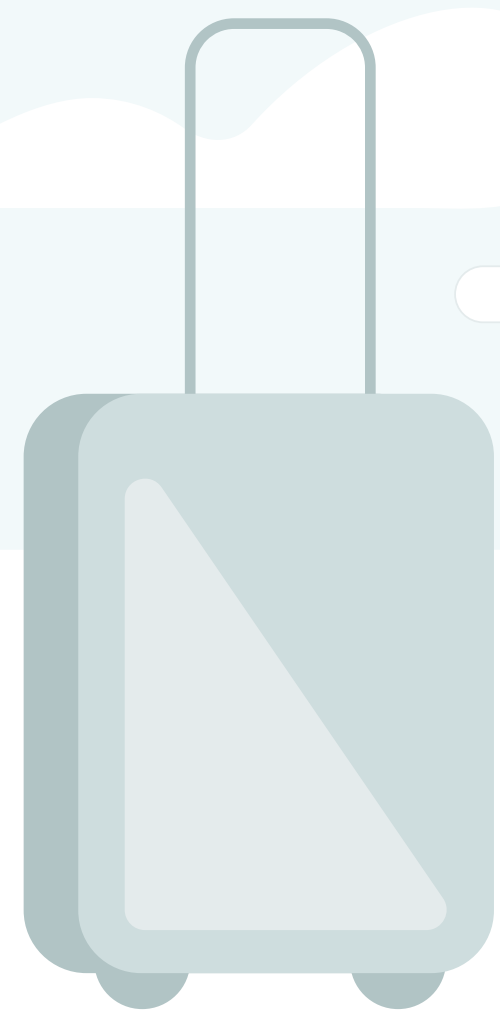


# Если система позволяет, используйте парольные фразы



Kaspersky  
Security  
Awareness

Они намного надежнее  
обычных паролей и легче  
запоминаются



# Будьте внимательны, подключаясь к общественным сетям Wi-Fi



Kaspersky  
Security  
Awareness

Работая в публичной Wi-Fi сети,  
используйте VPN-соединение  
и заходите только на сайты,  
работающие по протоколу https

**kaspersky** АКТИВИРУЙ  
БУДУЩЕЕ





# Будьте осторожны с тем, что вы подключаете к компьютеру



Kaspersky  
Security  
Awareness

Флэш-накопители или  
мобильные телефоны могут  
содержать вредоносное ПО



# Никогда не оставляйте свой ноутбук, телефон или планшет без присмотра



Kaspersky  
Security  
Awareness

Защитите паролем свои устройства и выходите из системы или блокируйте экран каждый раз, когда отходите от компьютера

**kaspersky** АКТИВИРУЙ  
БУДУЩЕЕ